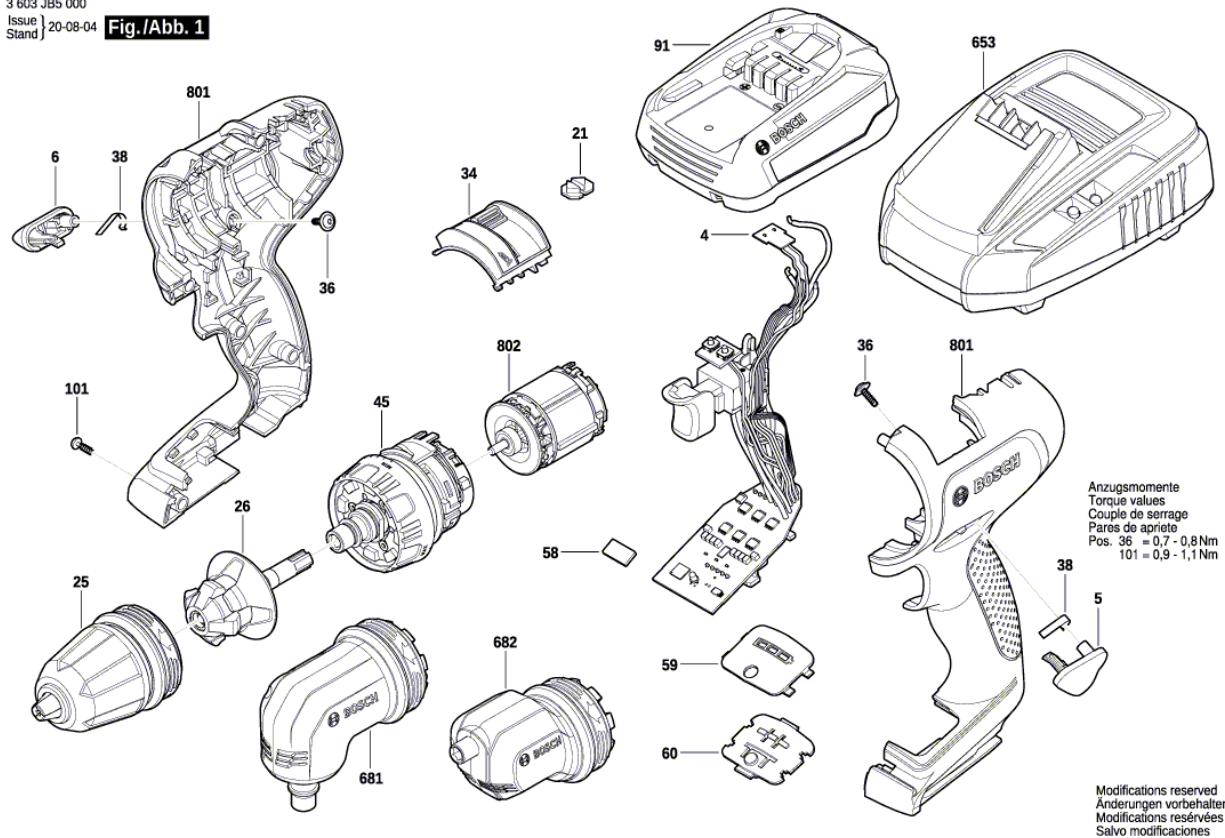


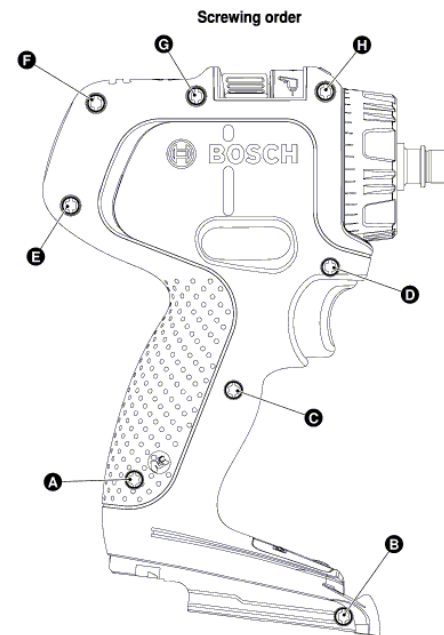
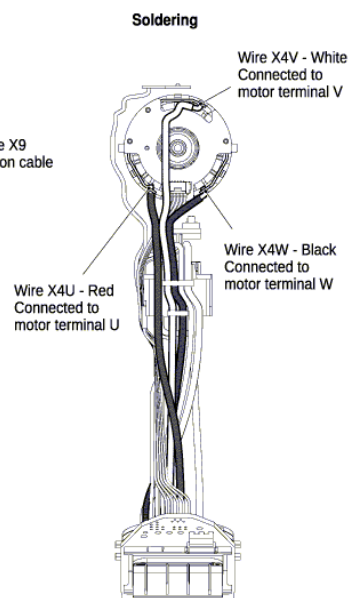
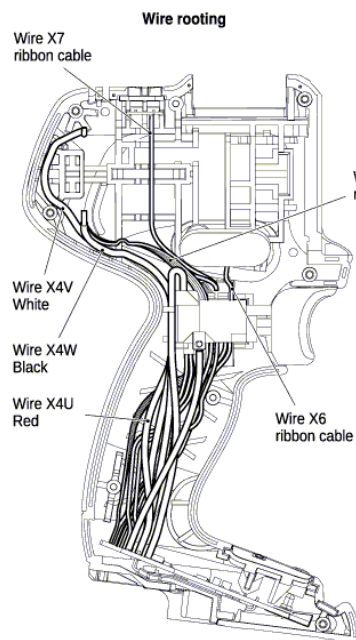
Изображение - модел - E

3 603 JB5 000
 Issue | 20-08-04
 Stand | **Fig./Abb. 1**



Изображение - модел - E

3 603 JB5 000
 Issue | 20-03-01
 Stand | **Fig./Abb. 2**



Screw	Torque value	Screw order
A	0,90 - 1,10 Nm	1
B	0,90 - 1,10 Nm	2
C	0,90 - 1,10 Nm	3
D	0,90 - 1,10 Nm	4
E	0,90 - 1,10 Nm	5
F	0,90 - 1,10 Nm	6
G	0,90 - 1,10 Nm	7
H	0,90 - 1,10 Nm	8

Modifications reserved
 Änderungen vorbehalten
 Modifications réservées
 Salvo modificaciones

Списък на резервните части

Артикул	Каталожен номер	Описание	Изображение
4	1 600 A02 20T	СЕТ- КЛЮЧ + ЕЛЕКТРО	1
5	1 600 A02 20F	РЕВЕРС	1
6	1 600 A02 20G	РЕВЕРС	1
21	1 600 A01 42S	ЛЕЩА	1
25	1 600 A01 2DH	Приставка патронник	1
26	1 600 A01 30R	ЗАДЪРЖАЩО У-ВО	1
34	1 605 500 2HG	КАПАК НА КОРПУС	1
36	1 600 A00 RD6	ВИНТ	1
38	1 600 A01 8U7	ОСИГУРИТЕЛЕН ЕЛЕМЕНТ	1
45	1 600 A02 2UZ	СЪЕДИНИТЕЛ	1
58	1 600 A01 134	МАГНИТ	1
59	1 605 500 2HT	КАПАЧЕ	1
60	1 600 A01 42R	ЛЕЩА	1
91	2 607 337 199	БАТЕРИЯ РВА 18V 2,5 Ah W-B	1
101	2 609 110 201	TORX-ВИНТ 3x16	1
653	2 607 225 965	ЗАРЯДНО EU AL 1830 CV 230/14,4-18V 1h	1
653	2 607 225 967	ЗАРЯДНО GB AL 1830 CV 230/14,4-18V 1h	1
681	1 600 A00 3UA	ДОПЪЛНИТЕЛЕН ПАТРОН	1
682	1 600 A00 77F	Ексцентрикова приставка	1
801	1 600 A02 440	РЕДУКТОРНА КУТИЯ	1
802	1 600 A01 C44	ПОСТОЯННОТОКОВ МОТОР	1